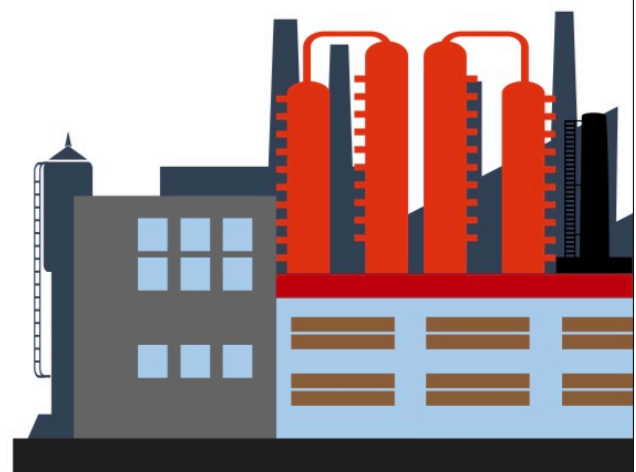


Veritas

COLEGIO DE CONTADORES PÚBLICOS DE MÉXICO, A.C.

CONSEJEROS INDEPENDIENTES

Su rol en la creación de valor



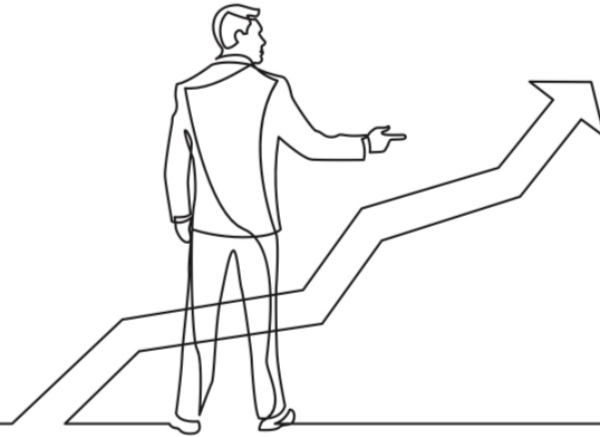
Declaración
anual de personas
físicas asalariadas

Cultura de la
inmediatez:
¿habilidad o riesgo?

Entrevista:
Andrea Keller,
CEO de Edenred



PVP \$135.00 ISSN 0188-9435



De la inversión rentable a la sustentable

Vivimos un cambio en la forma de invertir en el mundo. No sólo de inversionistas institucionales como las Administradoras de Fondos para el Retiro (Afore) o fondos de inversión, sino de una nueva generación que ve más allá de la rentabilidad y presta atención al impacto que sus inversiones tienen en aspectos trascendentes como los ambientales, sociales y de gobierno corporativo (ESG, por sus siglas en inglés).

Un ejemplo de esta nueva manera de financiar es el cambio en la forma de evaluar las inversiones de los fondos de pensiones a nivel mundial. Estos tienen el deber fiduciario con los trabajadores a los que representan de darles el mejor rendimiento posible en su ahorro para el retiro y dejarles un mejor entorno económico, ambiental y social en los próximos diez, veinte o treinta años. Al incluir factores ESG en las decisiones de inversión, estos fondos –y cualquier inversionista– ven más allá de los estados de resultados.

Imaginemos que una Afore quiere invertir en el sector de la construcción y evalúa a dos empresas: A y B. La empresa A históricamente ha tenido rendimientos un poco superiores que los de B, pero en una evaluación holística ESG notan que B invierte parte de sus utilidades en las comunidades donde está involucrada u obliga a sus proveedores de materiales a cumplir ciertos estándares medioambientales. En el corto plazo, la empresa A tal vez muestre un mejor rendimiento financiero, pero si la Afore invierte en la empresa B, además de los rendimientos, los trabajadores que se retiran en el futuro obtendrán beneficios adicionales traducidos en mejores comunidades y una menor huella de carbono de la empresa y sus proveedores.

Índice FTSE4Good BIVA

Es importante que los inversionistas tengamos un enfoque holístico y no veamos sólo los estados financieros de las empresas. Para esto existen métricas y estándares que las empresas cumplen y reportan cada vez más. En la Bolsa Institucional de Valores (BIVA) hemos hecho esfuerzos importantes para el beneficio de inversionistas y empresas emisoras en el mercado de valores.

Una muestra es el lanzamiento del nuevo índice sustentable que desarrollamos en conjunto con FTSE Russell para el mercado mexicano. Se llama FTSE4Good BIVA y es un estándar global de empresas que cumplen con requisitos ambientales, sociales y de gobernanza, a la vez que permite a los inversionistas identificar más fácilmente este tipo de organizaciones sustentables.

El FTSE4Good BIVA fue diseñado para medir el desempeño de las empresas en México que demuestran sólidas prácticas ESG. Para ser incluidas, las organizaciones deben ser parte del índice FTSE BIVA, lo cual asegura que cumplan tanto con criterios de tamaño y liquidez, como los de FTSE4Good, lo que garantiza un estándar en sus prácticas ESG.

La metodología del índice es supervisada por el comité de asesoría ESG de FTSE Russell, compuesto por líderes mundiales reconocidos en los mercados de valores y expertos en asuntos ambientales, sociales y de gobierno corporativo a nivel global. Esto es una contribución de BIVA y FTSE Russell al mercado mexicano para fomentar la inversión sustentable y alentar a las empresas a cumplir cada día con mejores prácticas en temas ESG, todo con el afán de poner a México en el mapa como un líder en inversión responsable. ●